

NOWE MŁYNY RADZEWA



KARTA LOKALU



NOWE MŁYNY
RADZEWA



PARTER 40,86m²

- II. Wiatrołap 3,53 m²
- 2. Aneks kuchenny 9,82 m²
- 3. Pokój dzienny 21,13 m²
- 4. Komunikacja 4,6 m²
- 5. WC 1,78 m²

PIĘTRO 36,22 m²

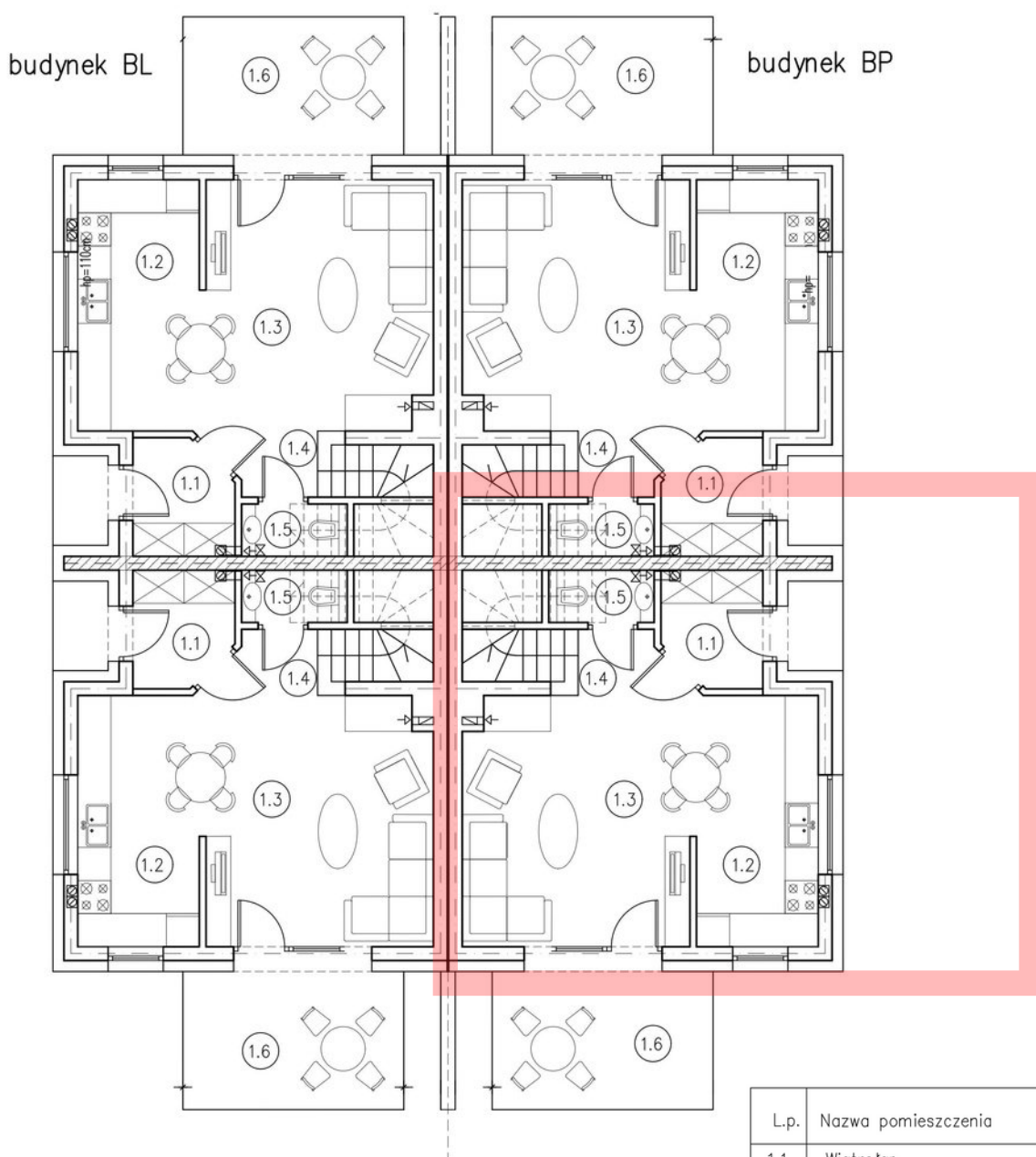
- 1. Korytarz 4,98 m²
- 2. Pokój 7,71 m²
- 3. Pokój 10,00 m²
- 4. Pokój 8,83 m²
- 5. Łazienka 4,7 m²





NOWE MŁYNY RADZEWA

PARTER

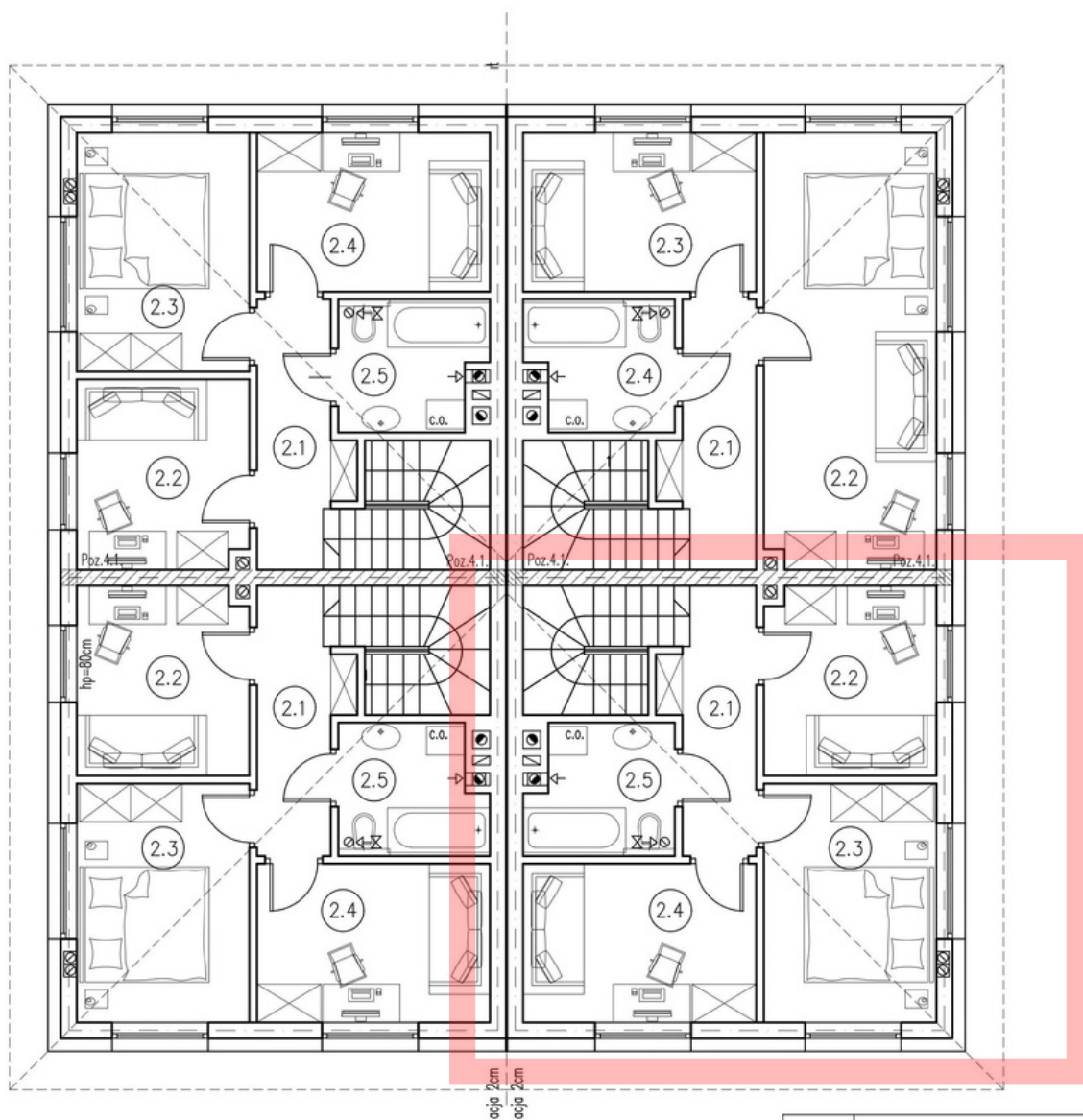


L.p.	Nazwa pomieszczenia	Powierzchn. użytkowa m ²
1.1.	Wiatrołap	3,53
1.2.	Aneks kuchenny	9,82
1.3.	Pokój dzienny	21,13
1.4.	Komunikacja	4,60
1.5.	Wc	1,78
	razem	40,86
1.6.	Taras	10,00



NOWE MŁYNY RADZEWA

PIĘTRO



L.p.	Nazwa pomieszczenia	Powierzchn. użytkowa m ²
2.1.	Komunikacja	4,98
2.2.	Pokój	7,71
2.3.	Pokój	10,00
2.4.	Pokój	8,83
2.5.	Łazienka	4,70
	razem	36,22